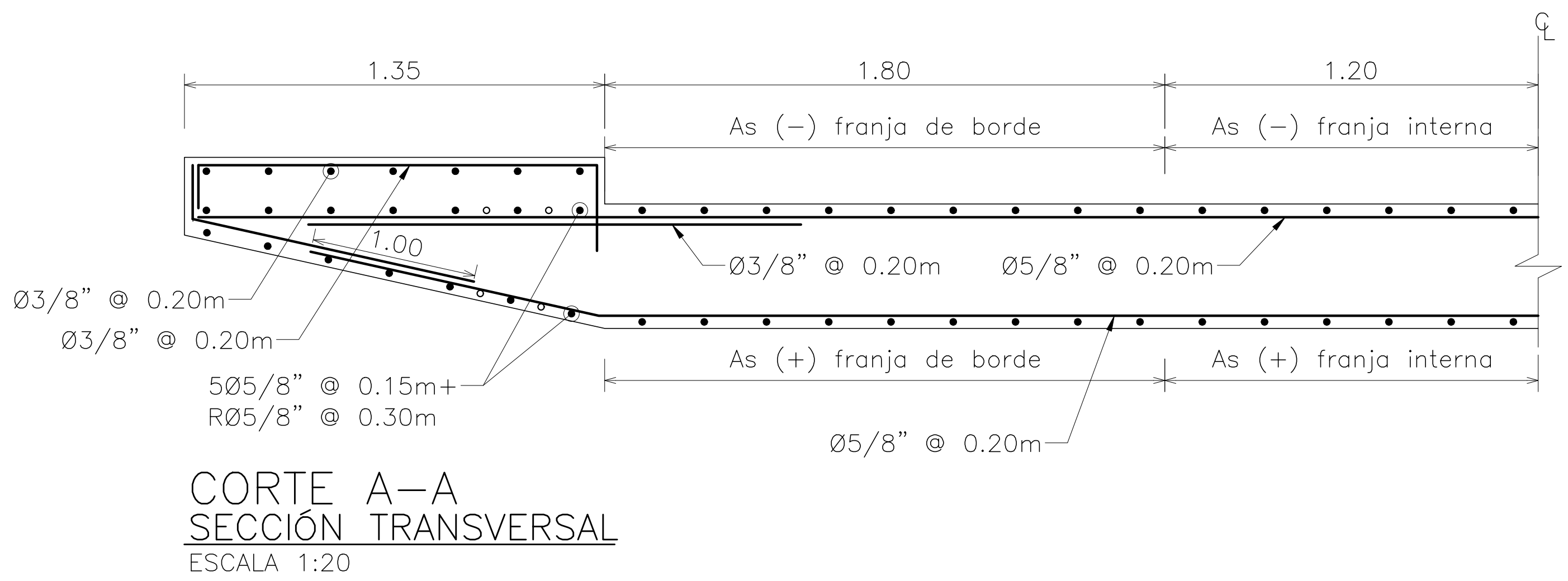


ESPECIFICACIONES TÉCNICAS			
NORMATIVIDAD AASHTO LFRD			
CONCRETO DE NIVELACIÓN		$f'_c = 14$ MPa	
ESTRIBOS		$f'_c = 28$ MPa	
CONCRETO EN LOSA		$f'_c = 28$ MPa	
ACERO DE REFUERZO ASTM A615 G60 (LOSA)		$f_y = 420$ MPa	
ACERO DE REFUERZO ASTM A615 G60 (ESTRIBOS)		$f_y = 420$ MPa	
RECUBRIMIENTO			
EN LOSA			
CARA SUPERIOR			: 4.0 cm
CARA INFERIOR			: 3.0 cm
EN ZAPATAS Y ESTRUCTURAS EN CONTACTO CON EL TERRENO			: 5.0 cm
LONGITUDES MÍNIMAS DE ANCLAJE Y TRASLAPE, SALVO			
INDICACIONES ESPECIFICAS EN LOS PLANOS			
Ø (PULG)	ANCLAJE (cm)	EMPALME (cm)	GANCHOS (cm)
1 3/8"	160.0	320.0	45.0
1"	100.0	180.0	35.0
3/4"	75.0	120.0	30.0
5/8"	60.0	90.0	25.0
1/2"	45.0	70.0	20.0
3/8"	40.0	60.0	20.0



	LAMINA:	ARMADURA SUPERIOR - LOSA DE TABLERO		UNIVERSIDAD :	UNIVERSIDAD CATÓLICA SANTO TORIBIO DE MOGROVEJO		LÁMINA :
	TESIS:	ELABORACIÓN DEL EXPEDIENTE TÉCNICO DEL PUENTE LAQUIPAMPA, DISTRITO DE INCAHUASI PROVINCIA DE FERREÑAFE, DEPARTAMENTO DE LAMBAYEQUE.		TESISTA :	JOSEPH MANUEL TIPACTI REQUEJO		E-05
				FECHA :	05/2019	ESCALA : INDICADA	